

## PASSATOIE TUBO TRIANGOLARE TTR

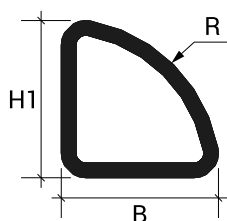
### DESCRIZIONE PRODOTTO



Profili da utilizzare nel fissaggio delle passatoie per scale. Tubi in ottone e alluminio triangolari, applicabili con supporti fissi o apribili per agevolare la pulizia delle passatoie STR13.

### CARATTERISTICHE TECNICHE

Lunghezza: 3,00 metri



Alluminio - Ottone

R = 16 mm

### DESCRIZIONE MATERIALE

#### Alluminio

La lega primaria di alluminio EN AW - 6060 con grado di tempra T6 è adatta per estrusioni complesse, presenta un'elevata resistenza ed una ottima finitura superficiale allo stato naturale che si presta ottimamente a successivi processi di finitura.

#### ALLUMINIO ANODIZZATO:

Il processo di ossidazione anodica opera contro la corrosione generata da agenti atmosferici non combinati con processi galvanici.

Secondo la norma EN 12373 i profili vengono trattati con processi preventivi che li rendono uniformemente opachi, successivamente vengono colorati tramite processo di ossidazione elettro-chimica nei colori standard Argento, Oro, Bronzo, Rame e Titanio con spessore fino a 10 micron.



AO

tubo >> in Alluminio Anodizzato		
Cod.	H1 mm	Finitura
TTR16AO300	16	AO - Oro

supporto >> in Ottone per tubo triangolare in set (destro+sinistro)		
Cod.	H mm	Finitura
STR130LSET	X	OL - Lucido

## DESCRIZIONE MATERIALE

### Ottone

I profili in lega di ottone CW618N (EN12167) si caratterizzano da un'elevata resistenza alle sollecitazioni meccaniche rendendolo particolarmente indicato nelle applicazioni assoggettate a forte traffico come ad esempio applicazioni industriali e in corrispondenza dei giunti di dilatazione.

L'ottone è resistente ai principali agenti chimici che intervengono nell'applicazione dei rivestimenti in ceramica. La superficie del profilo, in presenza di umidità o di agenti particolarmente aggressivi, può presentare fenomeni di ossidazione superficiale che possono essere rimossi utilizzando un normale prodotto lucidante.

I profili possono essere realizzati sia tramite estrusione a caldo che tramite profilatura a freddo di lamine a spessore costante.

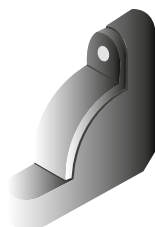
### OTTONE LUCIDATO:

La finitura lucida viene realizzata con speciale macchine lucidanti che ravvivano meccanicamente la superficie senza alterare le caratteristiche intrinseche del materiale. Un parziale scurimento della superficie in presenza di agenti ossidanti è un fenomeno che può essere contrastato con normali prodotti lucidanti.



OL

## ACCESSORI



STR 13

tubo >> in Ottone Lucido		
Cod.	H1 mm	Finitura
TTR160L300	16	OL - Lucido

supporto >> in Ottone per tubo triangolare in set (destro+sinistro)		
Cod.	H mm	Finitura
STR130LSET	X	OL - Lucido

## APPLICAZIONE

1. Tagliare il profilo alla lunghezza richiesta;
2. Disporre la passatoia seguendo accuratamente i profili dei gradini;
3. Fissare i supporti con viti alla distanza prefissata calcolata col profilo e centrando la passatoia;
4. Inserire il profilo nel supporto stendendo accuratamente la passatoia in modo che sia tesa e in modo che non ci siano grinze e chiudere infine il supporto.

N.B.: I profili in alluminio offrono una limitata resistenza alle sostanze alcaline, il loro uso quindi deve essere valutato in base alle aggressioni chimiche previste. I profili in alluminio a contatto con sostanze cementizie possono essere attaccati da processi di corrosione, pertanto i residui di collanti e sigillanti usati devono essere rimossi immediatamente. In fase di posa deve essere usata la giusta quantità di collante e osservati i giusti tempi di asciugatura evitando di creare cavità nelle quali può ristagnare l'acqua che porterebbe alla formazione di sostanze alcaline (idrossido di alluminio) e innescare fenomeni elettrolitici corrosivi.

## PULIZIA E MANUTENZIONE

### ALLUMINIO:

L'alluminio non richiede manutenzione speciale.

Per la pulizia, usare alcool incolore diluito in acqua o detergenti neutri, evitando quelli acidi (es. acido cloridrico o fluoridrico), impiegare spugne o panni non abrasivi per evitare danni. Consigliamo di non applicare i detergenti direttamente sulle superfici. Dopo la pulizia, risciacquare con acqua e asciugare subito con un panno morbido. Evitare lucidanti. Rimuovere rapidamente residui di cemento o fuganti per proteggere la superficie.

### OTTONE:

L'ottone non richiede una manutenzione speciale e si pulisce facilmente con alcool diluito in acqua o con detergenti neutri, evitando quelli a base acida.

È consigliato l'uso di acqua con detergenti delicati, assicurandosi che l'ultimo risciacquo avvenga con sola acqua. Per evitare graffi, utilizzare esclusivamente panni o spugne non abrasive. Per la manutenzione, è possibile impiegare lucidanti comuni reperibili in commercio.

## AVVERTENZE

I presenti profili devono essere maneggiati con cautela, avendo cura di utilizzare guanti resistenti al taglio. Le indicazioni e le prescrizioni della presente, pur corrispondendo alla nostra esperienza, sono da ritenersi puramente di carattere indicativo, e dovranno essere confermate da esaurienti applicazioni pratiche. Profilitec declina ogni responsabilità per eventuali danni a persone o cose derivanti da un uso improprio del prodotto. L'utilizzatore è tenuto a stabilire se il prodotto sia o meno idoneo all'impiego e se ne assume ogni responsabilità derivante da una non corretta posa del materiale.

## VOCE DI CAPITOLATO

Fornitura e posa in opera di profilo in \_\_\_\_\_ (materiale), con finitura \_\_\_\_\_  
 \_\_\_\_\_ (vedi sezione Descrizione Materiale) di misura caratteristica \_\_\_\_\_ mm. Profilo  
 a tubo con supporti di fissaggio.

Tipologia famiglia \_\_\_\_\_ della ditta Profilitec come profilo per il fissaggio di passatoie per scale da  
 fornire e posare a regola d'arte rispettando le modalità ed i campi di applicazione indicati dal produttore.

Lunghezza del profilo: 2700 mm

Codice del profilo: \_\_\_\_\_

Materiale: \_\_\_\_\_ €/m

Posa: \_\_\_\_\_ €/m

Prezzo complessivo: \_\_\_\_\_ €/m